



VI CONFERENZA NAZIONALE
SULLE DIPENDENZE

Oltre le fragilità

Genova 27 - 28 novembre



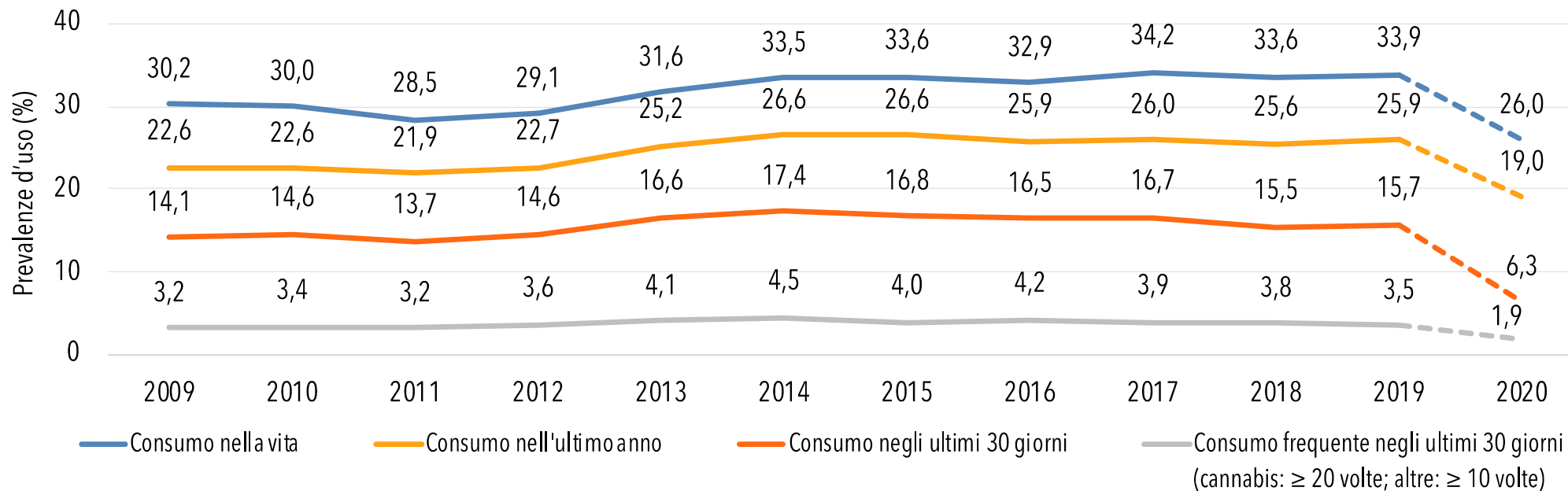
Presidenza del Consiglio dei Ministri
Dipartimento per le Politiche Antidroga

Cosa è successo dal 2009? Alcuni dati:





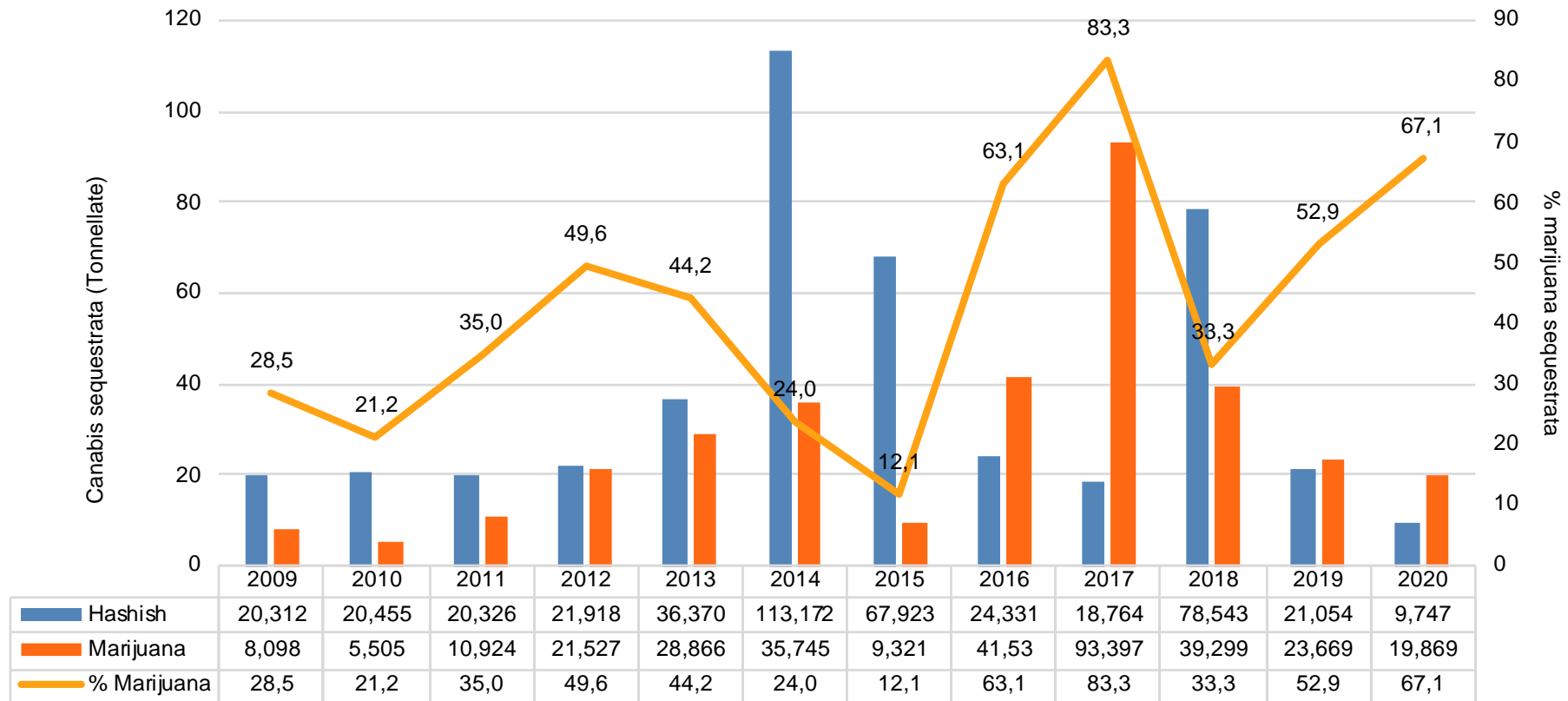
TREND CONSUMO DI ALMENO UNA SOSTANZA ILLECITA NELLA POPOLAZIONE STUDENTESCA 15-19 anni



Dopo un quinquennio di crescita delle prevalenze, a partire dal 2014 si osserva una sostanziale stabilizzazione, fatta eccezione per il consumo frequente che è invece interessato da un lento e costante decremento.



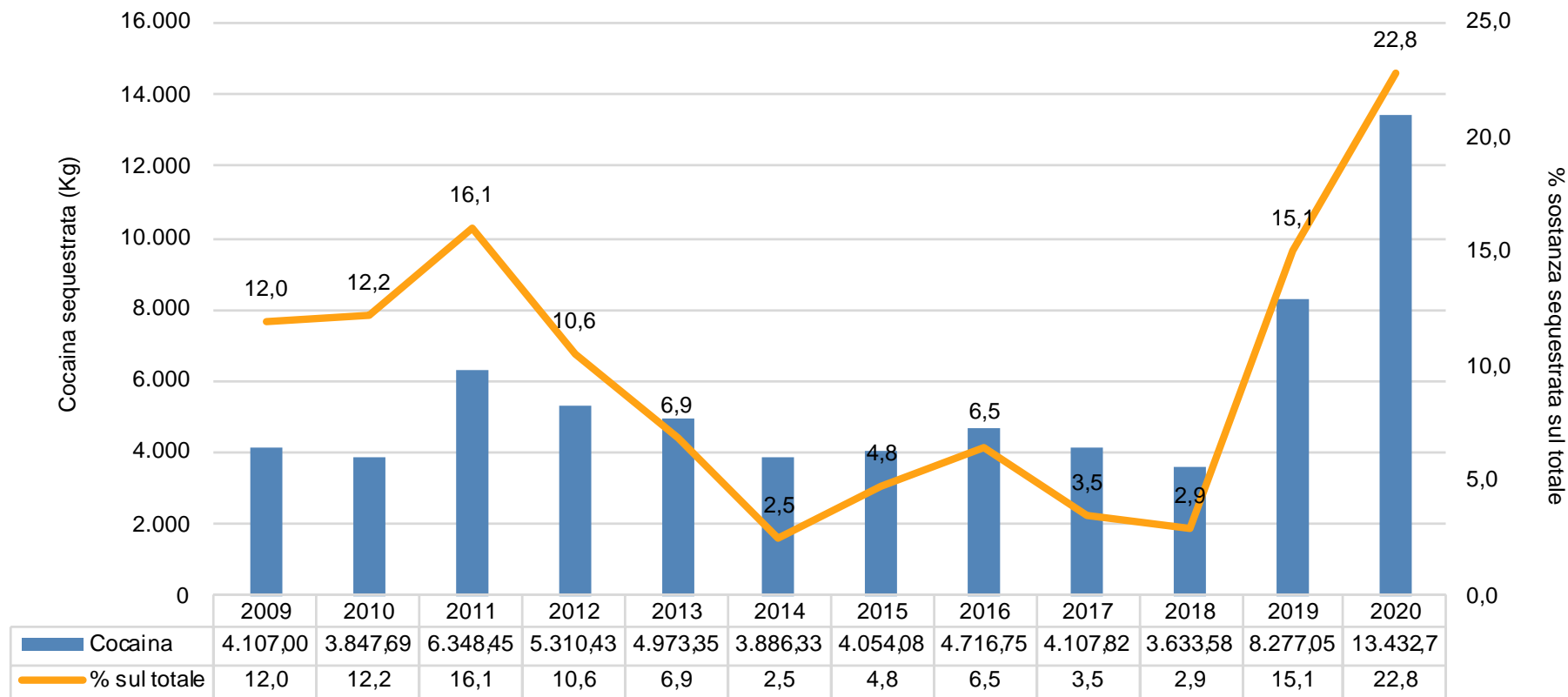
TREND SEQUESTRI CANNABIS E DERIVATI



Negli ultimi cinque anni (tranne il 2018), i sequestri di marijuana sono superiori a quelli di hashish e nel 2020 hanno rappresentato il 67% del totale sequestri cannabis, rispetto al 21% del 2010 e al 12% nel 2015 (le percentuali più basse nel periodo).



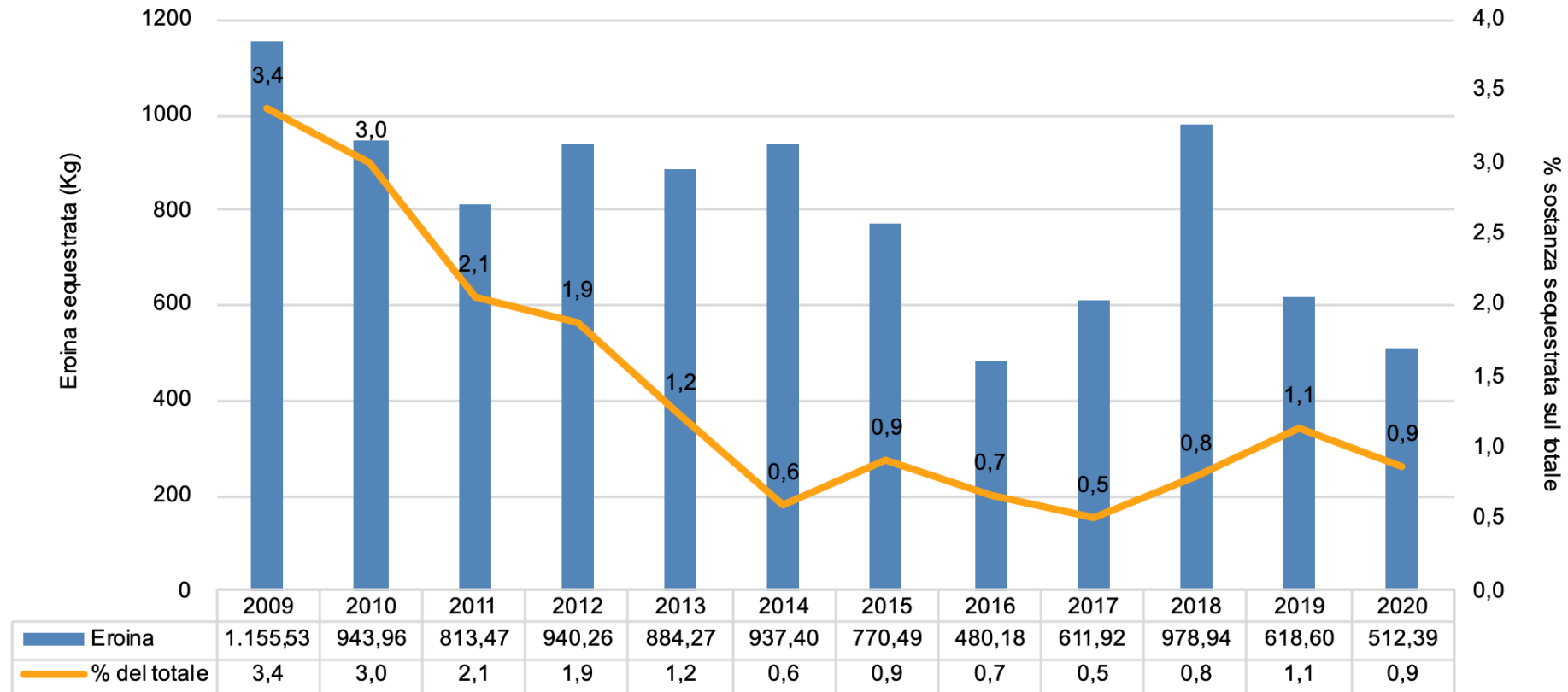
TREND SEQUESTRI COCAINA



Nel 2020 c'è stato con un sequestro record di oltre 13 tonnellate, il più alto dal 2009, pari al 23% del totale delle sostanze sequestrate contro il 12% degli anni 2009-2010, il picco del 16% nel 2011 e percentuali inferiori al 10% dal 2013 al 2018.



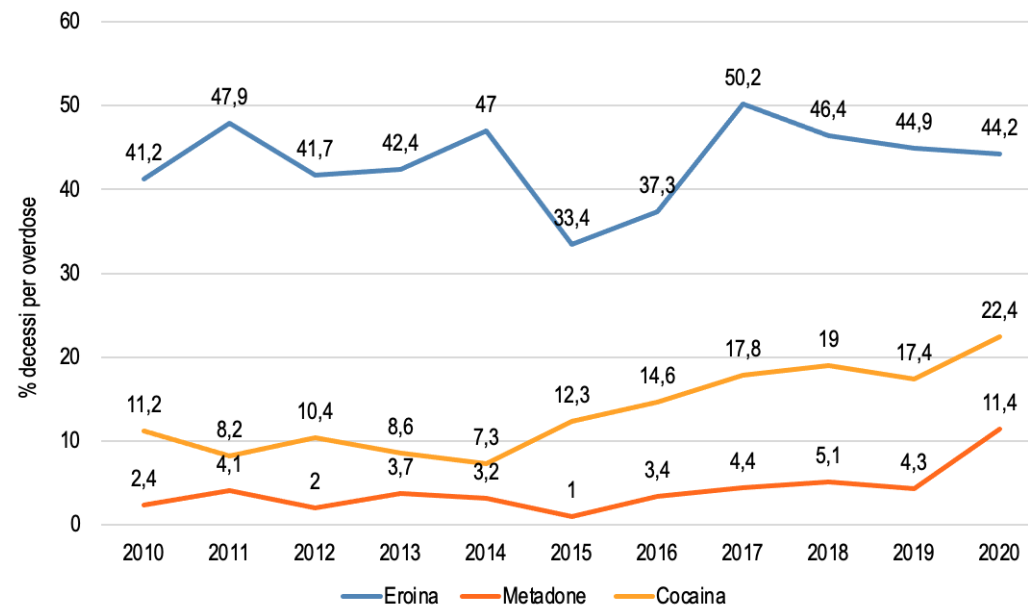
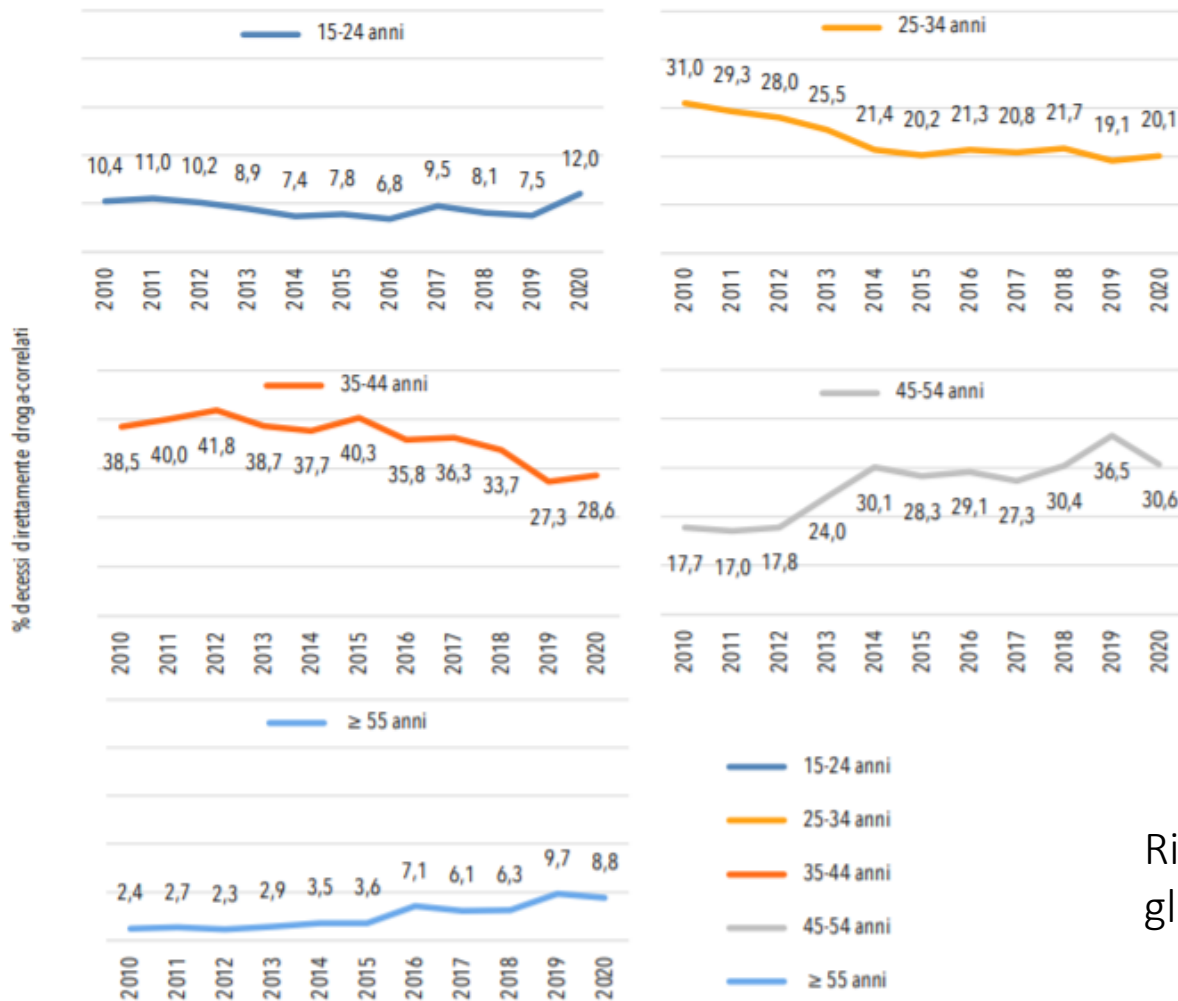
TREND SEQUESTRI EROINA



I sequestri di eroina, dopo un calo dal 2009 al 2014, a eccezione del 2018 risultano sostanzialmente stabili rappresentando mediamente 6 quintali.



TREND DECESSI DROGA CORRELATI



Risulta aumentata la mortalità per overdose tra i più giovani, tra gli over 50 e quella correlata all'uso di cocaina e metadone.